

## ROE\*74L119, ROE\*74L118, ROE\*74L163 Kupplungsträger mit Anhängerkupplung / Hitch support with towing hitch

Foton FT254, 404, 504  
Chery RK254, 404, 504

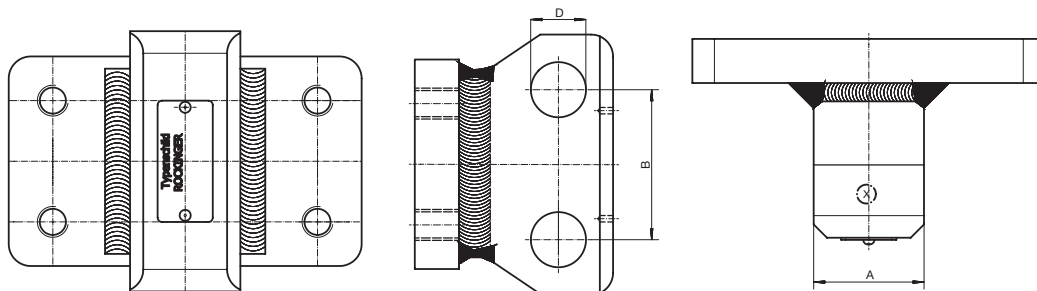


### DE Bemerkung

- nur in Verbindung mit Zugösen DIN: 74054, 74053, 11026, 11043, 9678
- Kupplungsträger mit Anhängerkupplung Typ 810 mit 31,5 mm Kupplungsbolzen
- diese Anordnung ermöglicht am Oberlenkerbock eine Anhängung zu montieren
- Befestigungsbolzen nicht im Lieferumfang
- mit Einzelabnahme

### EN Technical data

- Only in conjunction with drawbar eyes DIN: 74054, 74053, 11026, 11043, 9678
- Hitch support with towing hitch type 810 with 31,5 mm towing hitch pin
- This set up allows for a hitch to be mounted onto the top link bracket
- Mounting bolts not included in scope of delivery
- With individual licenses



### Auswahltable / Selection table

Artikel-Nr. / Order No.	Modell / model	Stützlast / static load (kg)	D-Wert / D Value (kN)	A (mm)	B (mm)	D (mm)
ROE74L119	FT254/RK254	280,0	12,5	44	40	19,5
ROE74L118	FT404/RK404	280,0	18,4	44	60	19,5
ROE74L163	FT504/RK504	600,0	21,4	50	68	25,5